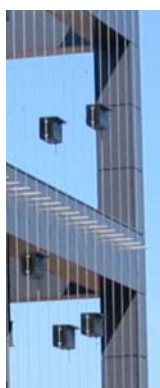




## Plejecentret Broparken

Om- og udbygning af plejeboliger og plejecenter i Rødovre

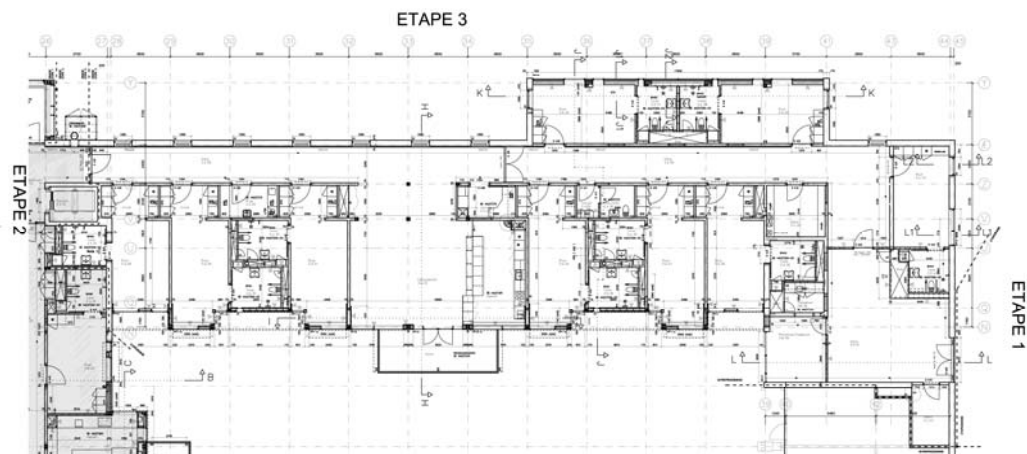


En eksisterende 3-etages bygning indeholdende bl.a. 56 små og utidssvarende plejeboliger er ombygget til at indeholde 54 nutidigt indrettede plejeboliger fordelt på 6 boliggrupper à 8-10 boliger. Faciliteterne til hver boliggruppe omfatter fælles køkken samt spise- og opholdsrum.

En 1-etages bygning med kælder, indeholdende plejehjemmets servicefunktioner er udvidet med en ny 1. og 2. sal. Udvidelsen omfatter i alt 24 nye plejeboliger fordelt på 2 boliggrupper.

Plejecentrets servicefaciliteter i stue- og kælderplan er delvist ombygget.

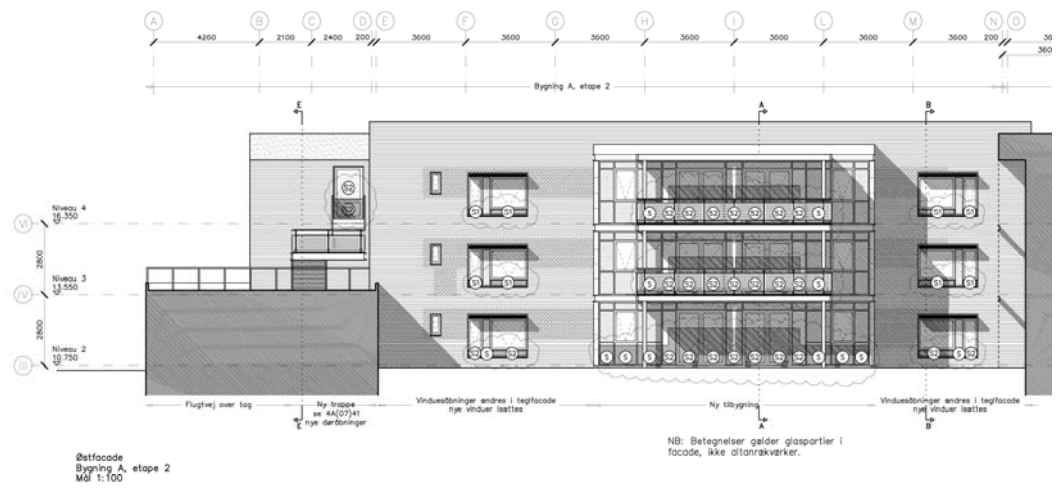
Plejecentret var beboet under hele byggeprocessen.



Bygherre	: Rødovre Kommune
Byggesag	: Plejecentret Broparken
Størrelse	: Ombygning + udbygning i alt 10.000 m <sup>2</sup>
Økonomisk ramme	: 120.000.000 kr.
Tidsperiode	: 2002-05



# Aldreboliger og -centre



## Rådgivere:

Arkitekt  
 Landskabsark.  
 Ingeniør  
 Byggeledelse

: Mangor & Nagel A/S  
 : Peter Holst  
 : Moe & Brødsgaard A/S  
 : Mangor & Nagel A/S

